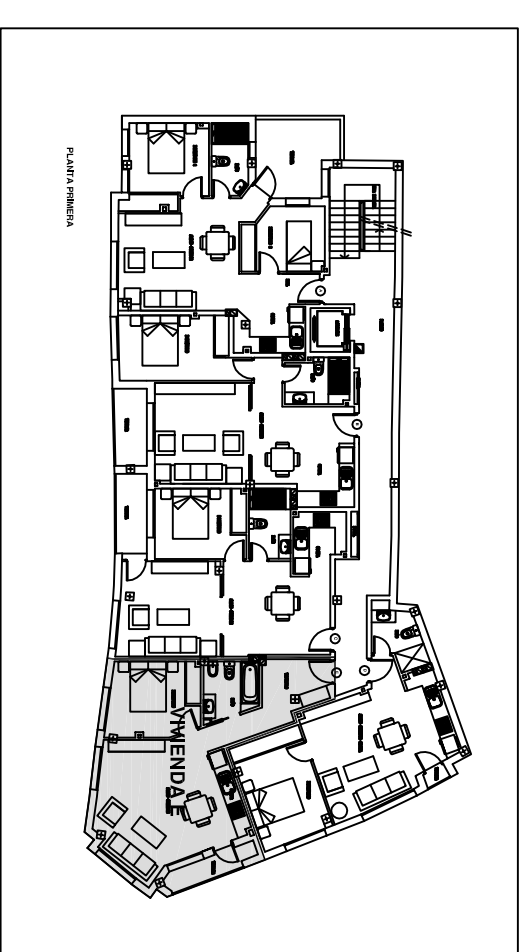


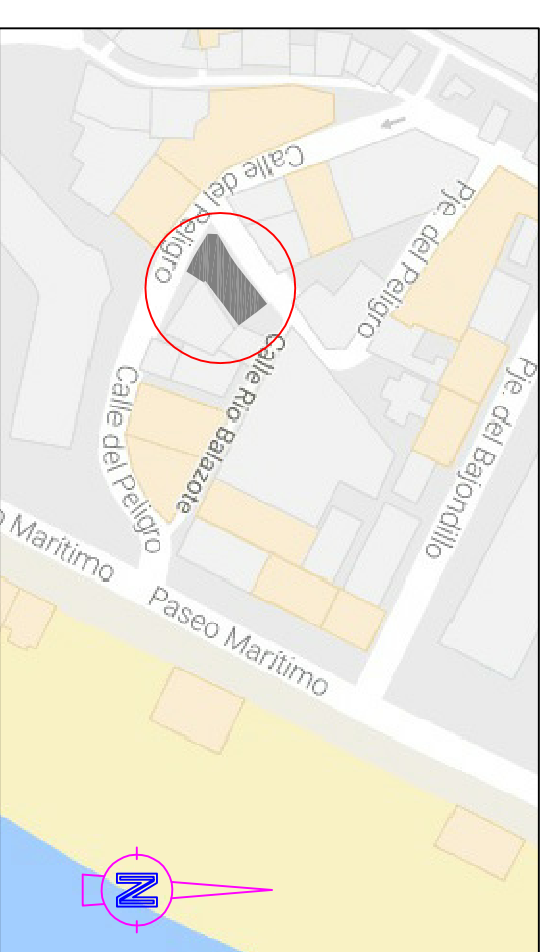


# VIVIENDA E

## PLANTA PRIMERA



PLANTA PRIMERA



SITUACION

### CUADRO DE SUPERFICIES

	PLANTA PRIMERA	SUPERFICIE CONSTRUIDA	SUPERFICIE UTIL	TERRAZA
VIV. E	52,20m <sup>2</sup>	45,33m <sup>2</sup>		2,48m <sup>2</sup>

## PROYECTO DE 10 VIVIENDAS

DIRECCION: c/ Peligro n° 9, Torremolinos

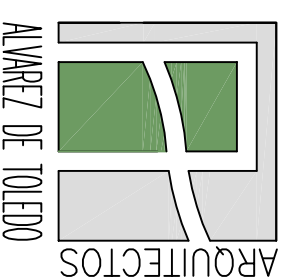
ARQUITECTOS/DIRECTOR DE LA OBRA:  
Félix Alvarez de Toledo Robe  
ARQUITECTO TECNICO DIRECTOR DE LA EJECUCION:  
Tomas Luzon Rodriguez

PROMOTOR:  
TORCAL PROPIEDADES S.L.

PLANO:  
PLANO DE VENTA  
PLANTA PRIMERA PISO E

MODIFICA: N° PLANO:

ESCALA: 1:50  
FECHA: Marzo-2017



C/ SALTRE 55, 2ª,4, CP. 29002 MÁLAGA TLF: 95 - 2315996 EMAIL:radet.felix@gmail.com